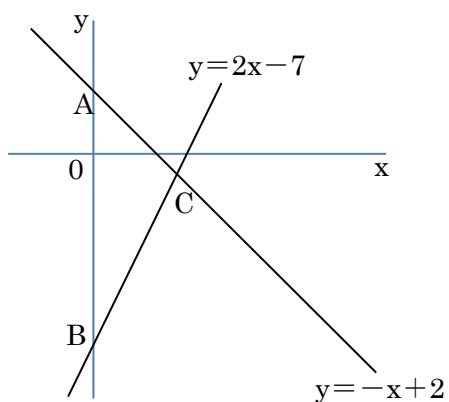


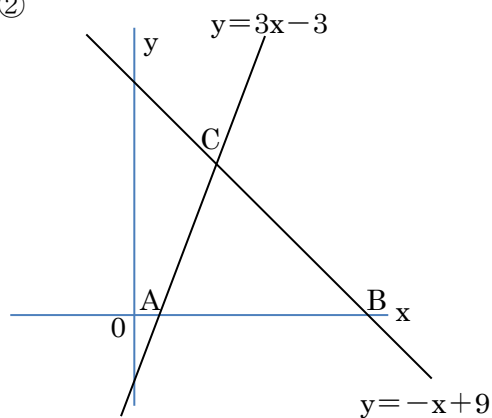
### 8-3-6 一次関数⑥

例1 次の図で△ABCの面積を求めなさい。

①

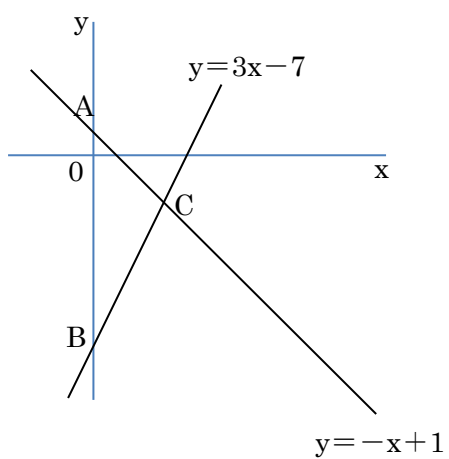


②

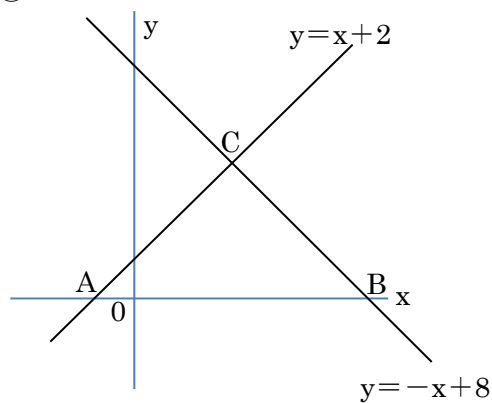


1 次の図で△ABCの面積を求めなさい。

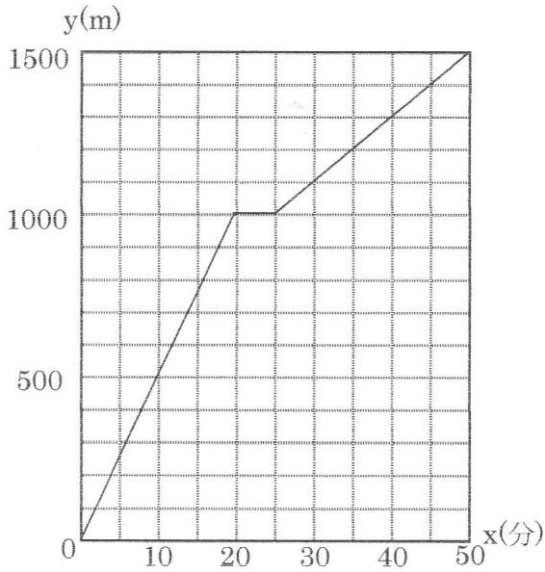
①



②



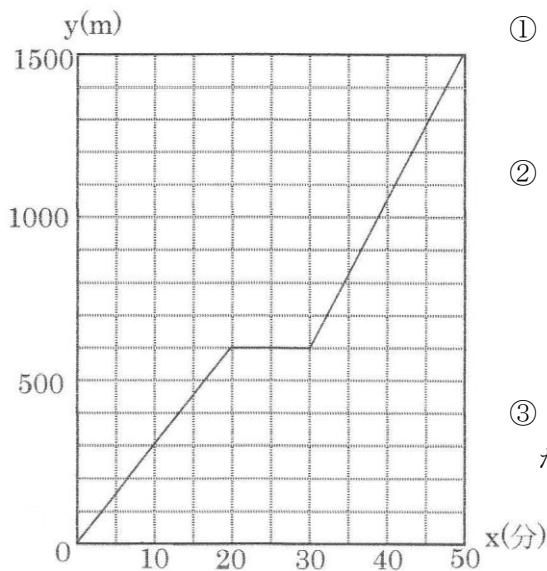
例2 下の図は家から 1500m 離れた公園へ行ったとき、家を出てからの時間と進んだ距離を表したグラフである。次の問いに答えなさい。



- ① 休けいは何分しましたか。グラフを見て答えなさい。
- ② 休けいしてから公園につくまでの分速を求めなさい。
- ③ 休けいしてから公園につくまでのグラフの式を求めなさい。

④ 家から 1200m の地点を通過するのは出発してから何分後か求めなさい。

2 下の図は家から 1500m 離れた公園へ行ったとき、家を出てからの時間と進んだ距離を表したグラフである。次の問いに答えなさい。



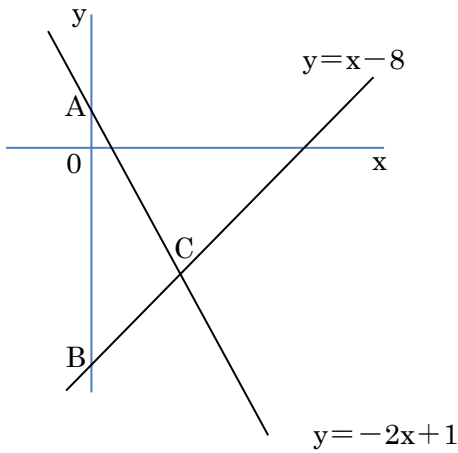
- ① 休けいは何分しましたか。グラフを見て答えなさい。
- ② 休けいしてから公園につくまでの分速を求めなさい。
- ③ 休けいしてから公園につくまでのグラフの式を求めなさい。

④ 家から 1050m の地点を通過するのは出発してから何分後か求めなさい。

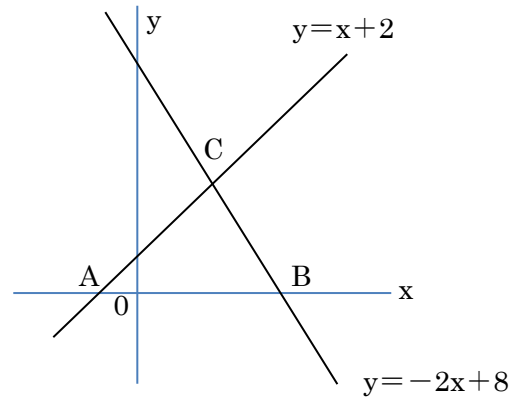
## 宿題

① 次の図で△ABCの面積を求めなさい。

①

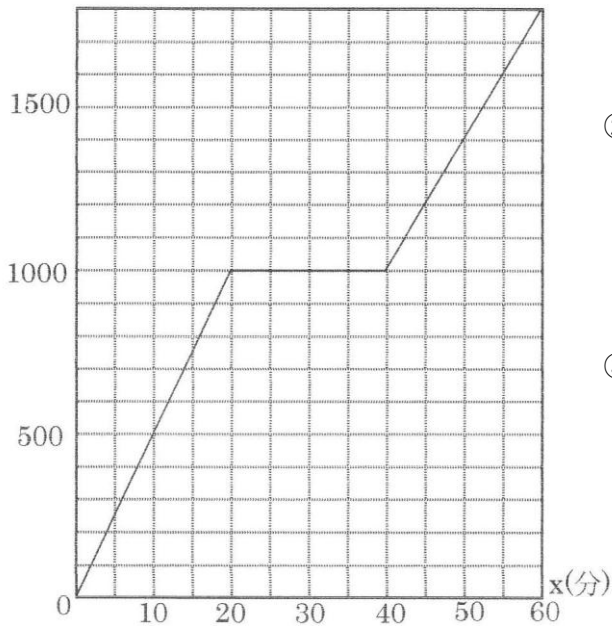


②



② 下の図は家から 1800m 離れた公園へ行ったとき、家を出てからの時間と進んだ距離を表したグラフである。次の問いに答えなさい。

y(m)



① 休けいは何分しましたか。グラフを見て答えなさい。

② 休けいしてから公園につくまでの分速を求めなさい。

③ 休けいしてから公園につくまでのグラフの式を求めなさい。

④ 家から 1200m の地点を通過するのは出発してから何分後か求めなさい。

## 宿題解答

---

---

①

- ①  $\frac{27}{2}$     ② 12

②

- ① 20分    ② 40m    ③  $y=40x-600$     ④ 45分後